

Les actions spécifiques 2016

SEMAINE POUR L'EMPLOI :

Événements « Jobs Dating »

Mini forums pour **mettre en relation des employeurs recruteurs et des DETH** en favorisant le dialogue direct sur les compétences des personnes, libérées du filtre « handicap »

- **4 lieux** : La Rochelle, Rochefort, Royan, Saintes
- **23 employeurs** avec des intentions de recrutement
- **91 candidats** présents
- **70 offres** d'emplois recueillies



Sensibilisation employeurs

- Intervention le 16 novembre auprès du groupe DomusVi par Cap emploi, Alther et Sameth

Certification

Démarche de certification **ISO 9001** mise en place fin 2015 avec le soutien du réseau CHEOPS

Le système de management de la qualité est initié autour de **3 enjeux majeurs** :

- Satisfaire les demandes des clients « employeurs privés et publics, personnes handicapées et financeurs » ,
- Faire reconnaître le savoir-faire et l'expertise de l'équipe en s'appuyant sur l'harmonisation des pratiques entre les collaborateurs,
- Objectiver les décisions et les orientations des plans d'action mis en œuvre par la structure.

→ Le Cap emploi Charente Maritime a été certifié officiellement par l'AFNOR en décembre 2016.



Mot du Président

Cette année 2016 a vu la concrétisation des objectifs qui nous sont assignés en terme de placement de travailleurs handicapés, et ce, bien que l'environnement économique en Charente-Maritime soit toujours atone.

C'est aussi l'attribution de la Certification ISO 9001, gage de qualité, qui nous a permis de revoir le mode de fonctionnement interne de Prométhée 17 avec la mise en place de Pilotes reconnus pour leur expertise. Leurs missions d'écoute des clients, leur force de proposition au sein des équipes, la relation permanente de concertation avec l'encadrement, sont autant d'atouts qui permettent une meilleure structuration de nos méthodes de travail.

2016, c'est aussi de meilleures conditions de travail pour les équipes de La Rochelle, par l'installation dans de nouveaux locaux des services de Cap emploi. Plus accueillants, mieux adaptés aux personnes en situation de handicap, ils se veulent un lieu d'ouverture sur le monde de la recherche d'emploi, par la mise à disposition aux demandeurs d'emploi handicapés d'un Cyber espace.

L'inauguration en novembre dernier rassembla plus de cent personnes. Le témoignage d'Ismaël GUILLIORIT, sélectionné aux championnats du monde de handi-surf, fut un moment riche en émotion.

Dans le cadre de CHEOPS, nous participons aux différentes commissions nationales pour la préparation de la nouvelle offre de service de 2018 basée sur :

- Une volonté affirmée d'apporter aux travailleurs handicapés en recherche d'emploi, un mieux être et un accompagnement de qualité
- Une concertation permanente avec les chefs d'entreprise dans le cadre de l'offre d'emploi
- Une formation constante des conseillers dans le cadre de leur évolution professionnelle et de leur engagement de qualité
- Une préparation à l'intégration du maintien dans l'emploi à compter de janvier 2018 dans nos missions.

Voilà quelques axes de travail pour les deux prochaines années à venir.

Participer à l'évolution et au mieux être des personnes en situation de handicap dans le domaine de la recherche d'emploi et de la formation professionnelle, est notre devoir d'organisme de placement spécialisé.

Jean-Pierre CATALA, *Président*

Nouveaux locaux



- Déménagement des locaux de La Rochelle afin de mieux recevoir le public (salle d'attente, salle d'atelier, bureaux d'accueil individuels...) et mise à disposition d'un **Cyber-Espace**.
- Inauguration le 17 novembre, sous le haut patronnage du **Préfet de Charente-Maritime**
- **90 partenaires** présents
- Témoignage d'Ismaël Guilliorit, pionnier du sport handi-glisse, sur le thème "Vivre heureux malgré le handicap - Le handicap comme révélateur du potentiel caché des valides"



PROMÉTHÉE 17

RAPPORT D'ACTIVITÉ 2016



Rejoignez-nous sur www.capemploi17.com



Association Prométhée 17
3 rue Alfred Kastler, 17033 La Rochelle Cedex 1
Tél. : 05 46 50 04 00

Antenne Saintes
18 boulevard Guillet-Maillet, 17100 Saintes



© lapetiteboite.eu



Organisme gestionnaire

Services aux Personnes

1488

Personnes accompagnées par Cap emploi sur l'année 2016

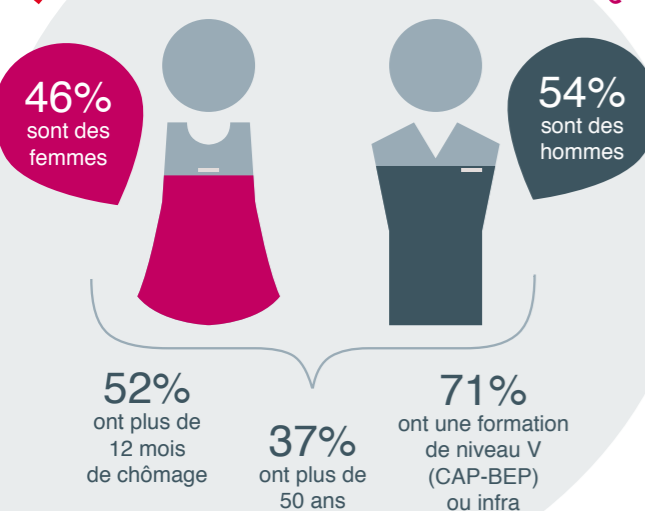
795

Personnes prises en charge en délégation de Pôle emploi

7445

Entretiens réalisés

Caractéristiques du public accompagné



Quel handicap ?



Services aux Employeurs

640

Employeurs clients

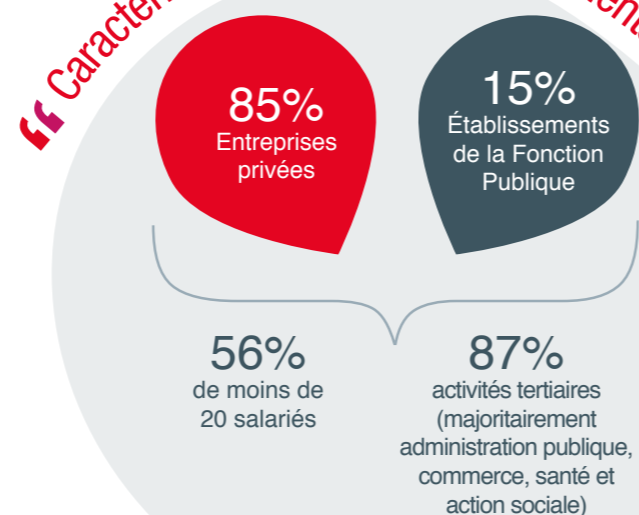
349

Visites d'employeurs

668

Placements

Caractéristiques des Employeurs Clients



Repères 17

680 Établissements privés de plus de 20 salariés assujettis à l'obligation d'emploi des Travailleurs Handicapés

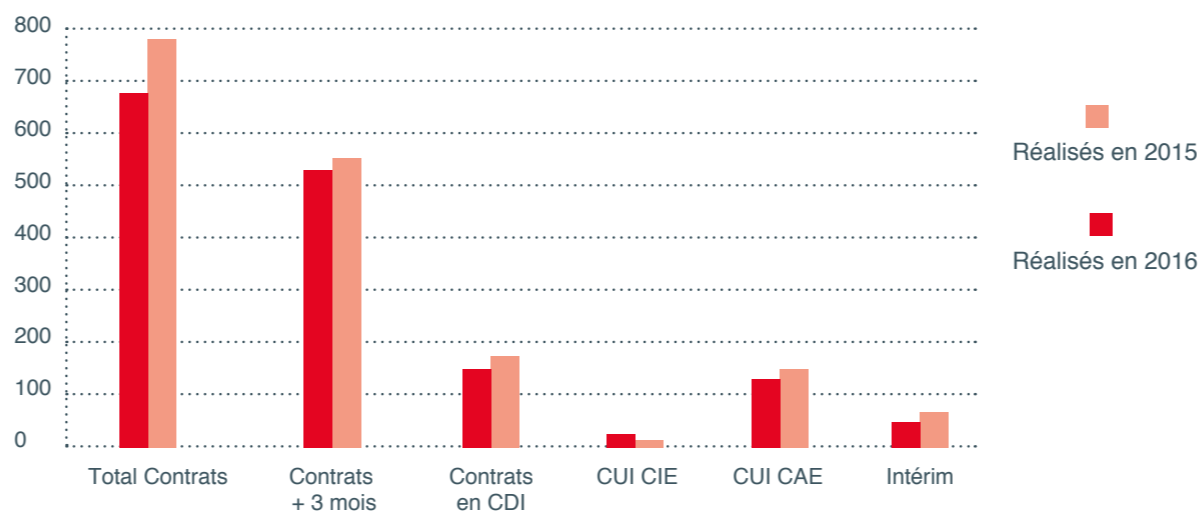
136 Établissements publics de plus de 20 salariés

Taux d'emploi des Travailleurs Handicapés :

3,2% pour les Entreprises Privées en 2013

5,17% pour la Fonction Publique en 2015

Placements



Services d'Alther en Charente et Charente-Maritime

En chiffres

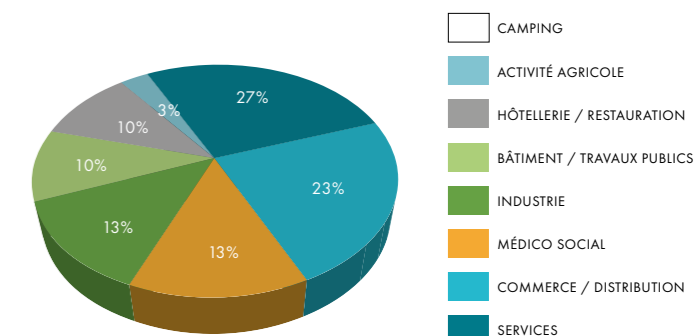
75 Entreprises informées dont 42 en Charente-Maritime

57% de diagnostics réalisés à des entreprises de 20 à 33 salariés

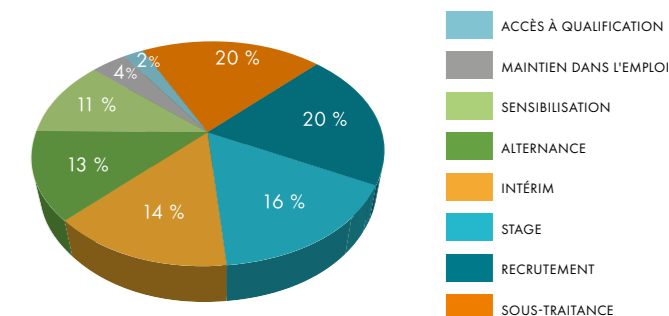
30 Diagnostics réalisés dont 14 en Charente-Maritime

50% de diagnostics réalisés à des entreprises dans le secteur des services

Entreprises accompagnées



Actions préconisées en 2016



• Un service d'information et de conseil consistant à présenter aux entreprises les différents dispositifs d'aides et les acteurs leur permettant de satisfaire à leur obligation d'emploi de travailleurs handicapés

• Un service d'accompagnement proposant de réaliser un diagnostic de la situation de l'entreprise au regard de son obligation d'emploi.

L'objectif est d'éclairer et d'aider les employeurs à répondre à leur obligation, de manière adaptée, et en intégrant aux ressources humaines une politique handicap la plus performante possible.

Des actions tenant compte des particularités de l'entreprise sont proposées, ainsi qu'un accompagnement à leur mise en œuvre sur une période de 12 mois maximum

387 Entrées en formation

56% de formations professionnalisantes dont

- 23% Administratif (secrétariat, compta, informatique)
- 24% Transport (CACES, FIMO...)
- 15% BTP-Industrie

44% de remise à niveau dont 89% sur de Clefs des savoirs citoyens (savoir de base / informatique / langues étrangères...)

635 Prescriptions pour des prestations dont :

- 140 participants aux ateliers organisés par Cap emploi
- 155 PMSMP (stage découverte Métier)
- 67 formations courtes Agefiph
- 126 prestations d'expertises handicap

Repères 17

5475 RQTH délivrées par la MDPH en 2015

5257 DETH* inscrits à Pôle emploi fin décembre 2016 [-1,6%]

58090 Demandeurs d'emploi inscrits à Pôle emploi au 31/12/16 [-1,5%]*

* Demandeurs d'Emploi Travailleurs Handicapés par rapport à 2015