

# Les actions spécifiques 2017

## SEMAINE POUR L'EMPLOI :

### Arbres à palabres

- 25 arbres ont été déposés en entreprise pour faire réfléchir les salariés sur le thème : « Comment voyez vous l'intégration du handicap au sein de votre entreprise ? ».
- 15 employeurs concernés.

### Challenge Entretien

- Mini-challenge pour le meilleur Entretien avec 20 candidats accompagnés par nos services.
- Lots donnés par les partenaires : Atalante, Metro et Cultura.
- 12 employeurs participants.

### Matinales employeurs

- 4 matinées organisées en partenariat avec les agences Pôle emploi de La Rochelle, Rochefort, Saintes et Royan.
- Principe : Présentation de l'impact du handicap et mises en situation avec matériel.
- 51 employeurs participants.

### Job pour tous

- Salon virtuel organisé par le réseau national CHÉOPS.
- + 1800 candidats et 300 entretiens via la plateforme.
- Un début de partenariat national des Cap emploi.



## Certification

Démarche de certification **ISO 9001** mise en place fin 2015 avec le soutien du réseau CHEOPS

Le système de management de la qualité est initié autour de **3 enjeux majeurs** :

- Satisfaire les demandes des clients « employeurs privés et publics, personnes handicapées et financeurs »,
- Faire reconnaître le savoir-faire et l'expertise de l'équipe en s'appuyant sur l'harmonisation des pratiques entre les collaborateurs,
- Objectiver les décisions et les orientations des plans d'action mis en œuvre par la structure.

→ Le Cap emploi Charente Maritime a été certifié officiellement par l'AFNOR en décembre 2016.



## Partenariat Sameth



- Edition d'une lettre d'info Cap emploi / Sameth, dans le cadre de la Semaine de l'Industrie, portant sur des témoignages d'employeurs industriels.
- Cap emploi a interviewé des industriels sur l'embauche de travailleurs handicapés.
- Sameth a recueilli des témoignages sur le maintien dans l'emploi de personnes handicapées.
- Participation de Alstom, Galva Atlantique, Metal Chrome et Nautitech.
- 250 envois ont été réalisés.

# Mot du Président

Depuis le 1<sup>er</sup> janvier 2018, nous sommes désignés OPS (Organisme de Placement Spécialisé) de Charente Maritime, par nos commanditaires, la DGEFP, l'AGEFIPH, le FIPHP et Pôle Emploi, pour les 5 prochaines années, afin d'assurer les missions d'insertion, de maintien dans l'emploi et de suivi durable, des personnes en situation de handicap, telles que prévues par l'article 101 de la loi travail du 9 août 2016.

Dans ce cadre, nous avons accueilli nos collègues du Sameth 17 au sein de l'équipe Prométhée 17.

L'expertise de l'OPS se fonde sur les principes de **compensation** du handicap et de **complémentarité** avec le droit commun.

Les plus-values de l'OPS sont :

- La **sécurisation des parcours** professionnels et la prévention de la désinsertion professionnelle par un accompagnement durable du parcours professionnel de la personne en situation de handicap ;
- L'accompagnement à l'évolution et à la transition professionnelle tout au long de la vie, par la mise en œuvre notamment du **Conseil en Évolution Professionnelle** à destination des salariés en situation de handicap ;
- La simplification et une meilleure lisibilité du dispositif pour les personnes, les employeurs et les partenaires, par l'identification **OPS porteur unique des missions d'accompagnement Vers et Dans l'emploi** des personnes handicapées ;
- La garantie de l'égalité d'accès et de traitement des personnes et des employeurs à l'offre de services, étendue aux salariés en situation de handicap.

Notre structure est membre du **Conseil National Emploi Handicap des Organismes de Placement Spécialisés (CHEOPS)** et sur le plan régional nous sommes membres du **CHEOPS Nouvelle Aquitaine**.

Une nouvelle ère s'ouvre au service des personnes en situation de handicap dans l'insertion, le maintien dans l'emploi et le suivi durable.

Le Président  
Jean-Pierre CATALA,



Rejoignez-nous sur  
→ [www.capemploi17.com](http://www.capemploi17.com)

Association Prométhée 17  
3 rue Alfred Kastler, 17033 La Rochelle Cedex 1  
Tél. : 05 46 50 04 00

Antenne Saintes  
18 boulevard Guillet-Maillet, 17100 Saintes



© lapetiteboite.eu

cap emploi  
ressources handicapés

alther  
Entreprises & Handicap  
la mobilisation utile

## PROMÉTHÉE 17

# RAPPORT D'ACTIVITÉ 2017

Prométhée 17

Organisme gestionnaire

# Services aux Personnes

2258

Personnes accompagnées par Cap emploi sur l'année 2017

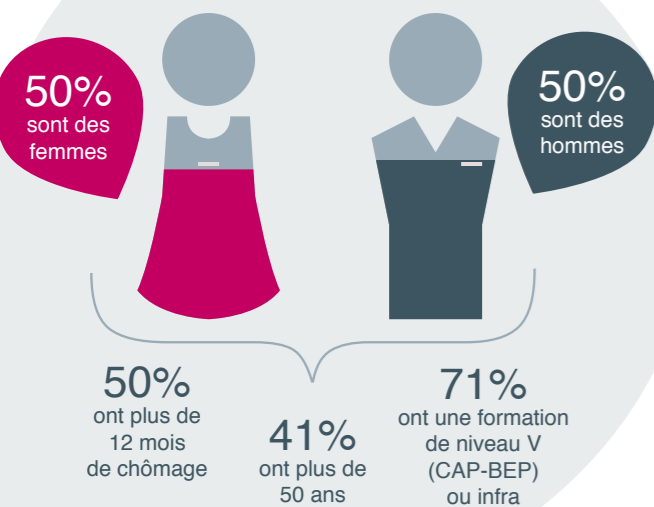
769

Personnes prises en charge en délégation de Pôle emploi

7916

Entretiens réalisés

## Caractéristiques du public accompagné



## Quel handicap ?



## 423 Entrées en formation

- 50% de formations professionnalisantes dont
  - 22% Administratif (secrétariat, compta, informatique)
  - 21% Transport et logistique (CACES, FIMO...)
  - 50% BTP-Industrie
- 50% de remise à niveau dont 91% sur des Clefs des savoirs citoyens (savoir de base / informatique / langues étrangères...)

## 713 Prescriptions pour des prestations dont :

- +100 participants aux ateliers organisés par Cap emploi
- 179 PMSMP (stage découverte Métier)
- 57 formations courtes Agefiph
- 98 prestations d'expertises handicap

## Repères 17

**6136** RQTH délivrées par la MDPH en 2017

**5539** DETH\* inscrits à Pôle emploi fin décembre 2017 [+5,4%]\*

**60258** Demandeurs d'emploi inscrits à Pôle emploi au 31/12/17 [+3,7%]\*

\* Demandeurs d'Emploi Travailleurs Handicapés par rapport à 2016

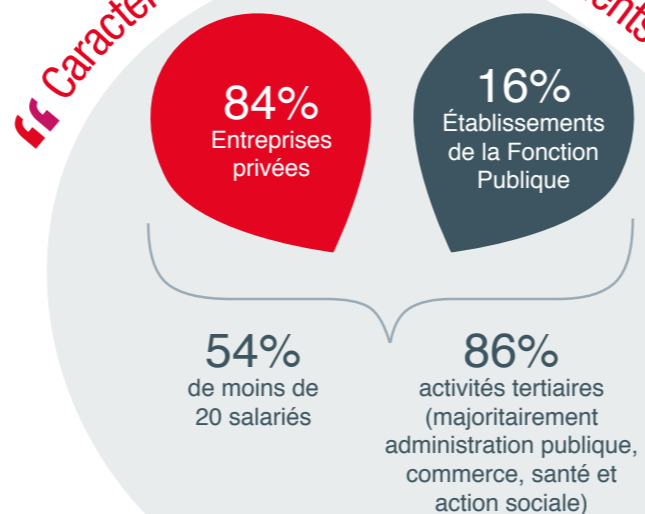
# Services aux Employeurs

740 Employeurs clients

346 Visites d'employeurs

860 Placements

## Caractéristiques des Employeurs Clients



## Repères 17

**463** Établissements privés de plus de 20 salariés

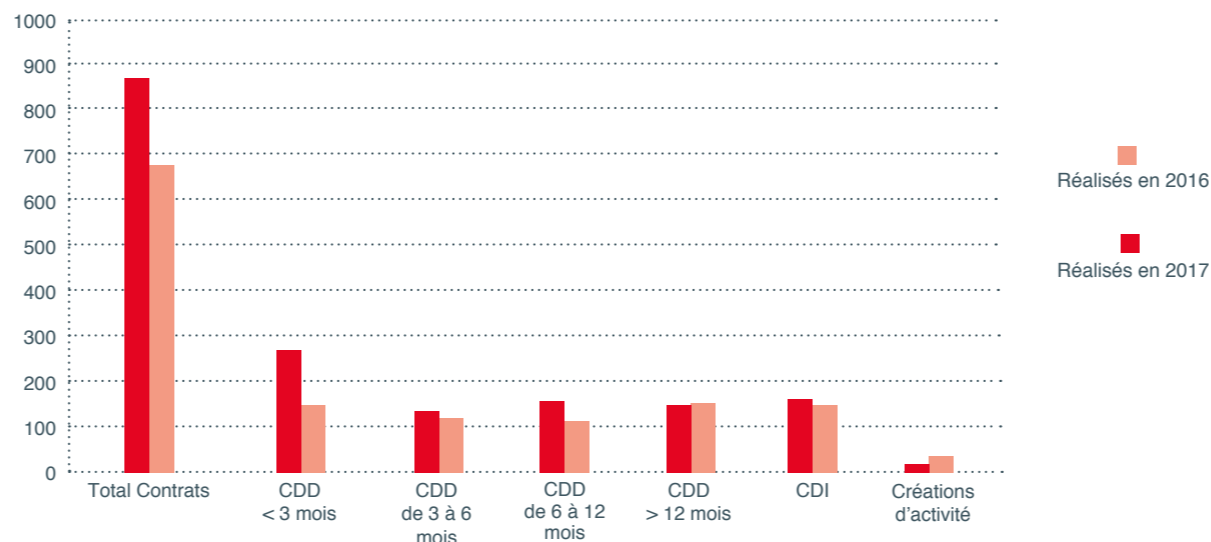
**134** Établissements publics de plus de 20 salariés

Taux d'emploi des Travailleurs Handicapés :

**3,4%** pour les Entreprises Privées en 2014

**5,17%** pour la Fonction Publique en 2015

## Placements



# Services d'Alther en Charente et Charente-Maritime



## En chiffres

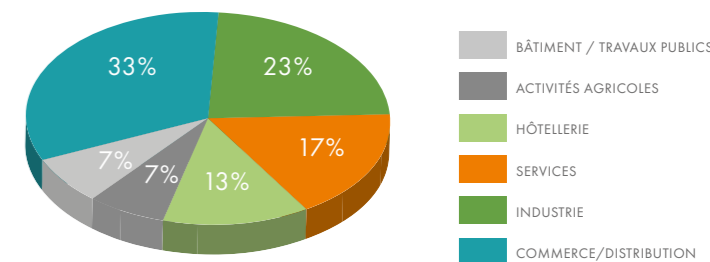
**97** Entreprises informées dont 63 en Charente-Maritime

**55%** des entreprises accompagnées ont moins de 50 salariés

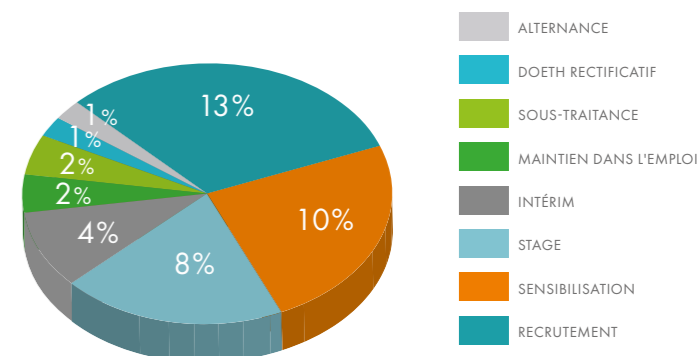
**31** Diagnostics réalisés dont 23 en Charente-Maritime

**63%** de diagnostics réalisés auprès d'entreprises du secteur tertiaire

## Entreprises accompagnées



## Actions préconisées en 2017



• Un service d'information et de conseil consistant à présenter aux entreprises les différents dispositifs d'aides et les acteurs leur permettant de satisfaire à leur obligation d'emploi de travailleurs handicapés.

• Un service d'accompagnement proposant de réaliser un diagnostic de la situation de l'entreprise au regard de son obligation d'emploi.

L'objectif est d'éclairer et d'aider les employeurs à répondre à leur obligation, de manière adaptée, et en intégrant aux ressources humaines une politique handicap la plus performante possible.

Des actions tenant compte des particularités de l'entreprise sont proposées, ainsi qu'un accompagnement à leur mise en œuvre sur une période de 12 mois maximum.